



MIDDENMANK

SOMMERFRISCHE ZWISCHEN TRADITION UND URLAUBSARCHITEKTUR



MIDDENMANK IM FERIENGLÜCK „middenmank“ ist plattdeutsch und bedeutet „mittendrin“ – und ebenso wohnen Sie auch: mitten in Mecklenburg im Dörfchen Glaisin, umgeben von Wäldern, Wiesen und Wasser. Hier sind Sie weit weg vom trubeligen Alltag und zu Gast in der alten Büdnerie von Britta Paarmann und André Schuldt. 2010 hat das junge Paar den Hof entdeckt und sein Herz daran verloren. Mit sicherem Gespür für Tradition und Design versetzten die beiden Architekten die Gebäude wieder in ihren ursprünglichen Zustand und ergänzten sie behutsam mit modernen Akzenten. Selbst Eltern von zwei Kindern, kennen sie die Bedürfnisse von Familien genau. Im Sommer 2011 öffneten sie die Tore für ihre ersten Gäste und freuen sich, bald auch Sie willkommen zu heißen.

MODERNE GESTALTUNG DER VERGANGENHEIT Charakteristisch für middenmank ist seine identitätswahrende und zugleich moderne Architektur, die sich auch im Inneren widerspiegelt. In allen Räumen spüren Sie die Vergangenheit und genießen allen Komfort der Gegenwart. Die sechs eleganten Wohnungen für zwei bis acht Personen sind hell und geräumig und mit designorientierten Küchen und Bädern ausgestattet. Als kleine Liebeserklärung an ihre Heimat haben Britta und André sie auf Namen wie „Boen“ oder „Lütt Stuv“ getauft. Mit ihrer schönen Fachwerkwand ist die Dielenwohnung, die „Däl“, ehemaliger Dreh- und Angelpunkt des Hofes: Früher fuhr durch das große Tor die Erntewagen ein und aus. Heute scheint die Sonne durch das nun verglaste Tor – hinein in die großzügige Wohnung, in der bis zu zwei Familien schöne Ferien verbringen.

SCHLAFEN BEI SCHAFEN Wie früher üblich, lebten Mensch und Tier dicht beieinander, und daher ist die alte Büdnerie auch heute noch in einen Wohn- und einen Stallteil aufgeteilt. Am Abend, wenn die Schafe von der Wiese zurückkehren, kommen sie zwar nicht zu Ihnen zu Besuch, jedoch können Sie sie mit ihren Kindern beobachten: Aus der Dielenwohnung, dem „Olldendeil“ und vom Flur aus blicken

Sie direkt in den „Schöpstall“. Bevor es schlafen geht, darf das liebe Vieh natürlich ausgiebig gekraut werden. Danach heißt es für die kleinen Gäste des Olldendeils sowie der Dielen- und Dachgeschosswohnungen: ab in die gemütlichen Alkovenbetten!

HERRLICH VERBUMMELTE TAGE IM GARTEN Zu jeder Wohnung gehört eine eigene Terrasse, auf der das Frühstück gleich doppelt so gut schmeckt. Wer besonders genussvoll in den Tag starten möchte, bucht die „Frühstückskiste“ hinzu mit Leckereien wie frischen Brötchen und selbst gemachten Marmeladen. Kirschen und Pflaumen stammen aus dem großen Garten und wandern frisch gepflückt am besten gleich in den Mund. Unter dem riesigen Walnussbaum lässt es sich mit dem Urlaubsschmöker wunderbar wegträumen und die Kinder haben unendlich viel Platz zum Spielen. Nach einem entspannenden Gang in die Gartensauna schlummern Sie auf einer der geschützten Liegen im Freien oder im schicken Ruheraum. Ein kleiner Stichkanal mit klarem, sauberem Wasser fließt leise am Grundstück vorbei. Hier tummeln sich sogar Barsche, die Sie gern versuchen dürfen zu fangen. Am Steg liegt ein Kanu, das zu einer Erkundungstour durch die Natur einlädt.

KULTURSOMMER Der Mecklenburger Seen-Radweg führt Sie quer durch Heideflächen und Kiefernwälder der Umgebung. Nahe Dömitz türmt sich mitten auf einer Wiese gar eine Binnendüne auf. Das Kartenmaterial für Rad- und Wandertouren hat Britta selbst kundig erstellt. Bevor Sie losziehen, fragen Sie sie unbedingt noch nach der besten Blaubeerstelle auf dem Weg, sie verrät sie Ihnen gern. Für Badespaß sorgen der Neustädter See mit seinem sanft abfallenden Sandstrand oder das Waldbad Alt-Jabel. Im August findet im Schlosspark der Barockstadt Ludwigslust das Kleine Fest im großen Park mit Musik und Kleinkunst statt. Schwerin verzaubert die Kleinen mit seinem märchenhaften Schloss und lädt im Kultursommer zu Konzerten, Opern- und Theateraufführungen unter freiem Himmel ein.

TAGES- UND WOCHENPREISE MIDDENMANK 2012 PRO WOHNUNG Buchungsnr. 213

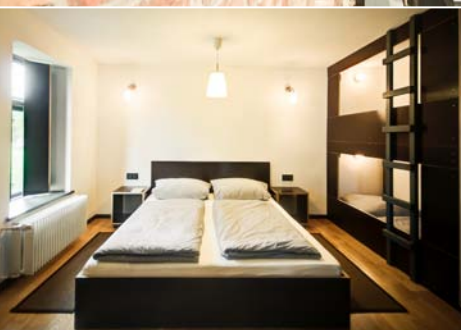
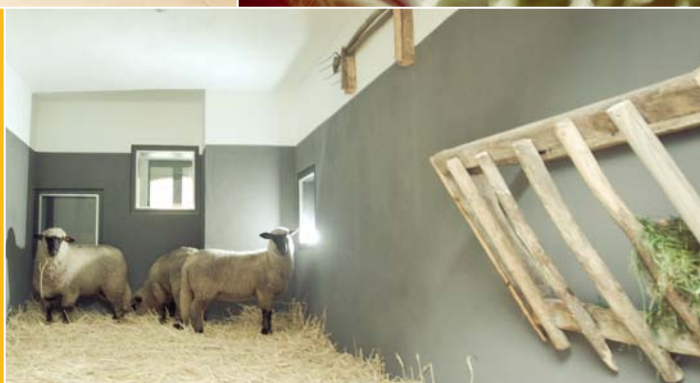
TYP	AUSSTATTUNG	MAX. PERS.	03.03.-23.06.	01.09.-04.11.	23.06.-01.09.
			TAG	TAG	WOCHE
Lütt Stuv	Wohn-Schlafzimmer, Küchennische, DU/WC, Terr., ca. 25 m ² , EG	2+Baby	50		390
Boen achtern	Wohnküche m. sep. Schlafbereich u. zusätzl. Alkoven, DU/WC, Außensitzplatz, ca. 30 m ² , 1. OG	2+2	50		390
Olldendeil	DZ m. zusätzl. Alkoven, Wohnküche, DU/WC, Terr., ca. 45 m ² , EG	2+2	65		500
Boen een/Boen twee	DZ, Wohnzi. m. erhöhtem Küchenbereich u. Alkoven, DU/WC, Außensitzplatz, ca. 55 m ² , 1. OG	2+2	65		500
Däl	2 DZ m. zusätzl. Alkoven, Wohn-Esszi., Küche, DU/WC, Terr., ca. 80 m ² , EG	4+4	85		650

HAUSEIGENE KINDERBETREUUNG INKLUSIVE ca. 15 Std./Wo. (3-11 Jahre), 23.06.-01.09.



FÖR DE KINNER

An einem Tag der Kinderbetreuung erobern kleine Raubritter den Burgwall von Menkendorf. Die Schwerter bauen sie selbst in der Holzwerkstatt von middenmank. Hier werden auch die Eltern kreativ! Ein besonderer Platz zum Spielen ist das „Kinnerdörp“ im Obergeschoss des Hauses: In diesem 30 m² großen Erlebnisraum können die Kinder jederzeit das Dorfleben vor 100 Jahren nachspielen.



LEISTUNGEN Übernachtung im Appartement inkl. Bettwäsche, Endreinigung, Sauna. **EXTRAS** Handtücher für 2 Pers. 6 €/Wechsel. Frühstückskiste für 2 Pers. 15 €, für 4 Pers. 20 €. Reitunterricht (ca. 5 km entfernt). **WECHSELTAG** Samstag vom 23.06.-01.09., tägl. Anreise auf Anfrage möglich. Mindestbuchungszeit 2 Übernachtungen. **ANREISE** Bahnhof Ludwigslust (12 km, ca. 15 Min.) **HINWEISE** PKW empfehlenswert. Supermarkt ca. 12 km. Restaurant ca. 500 m. Hunde nicht erlaubt.